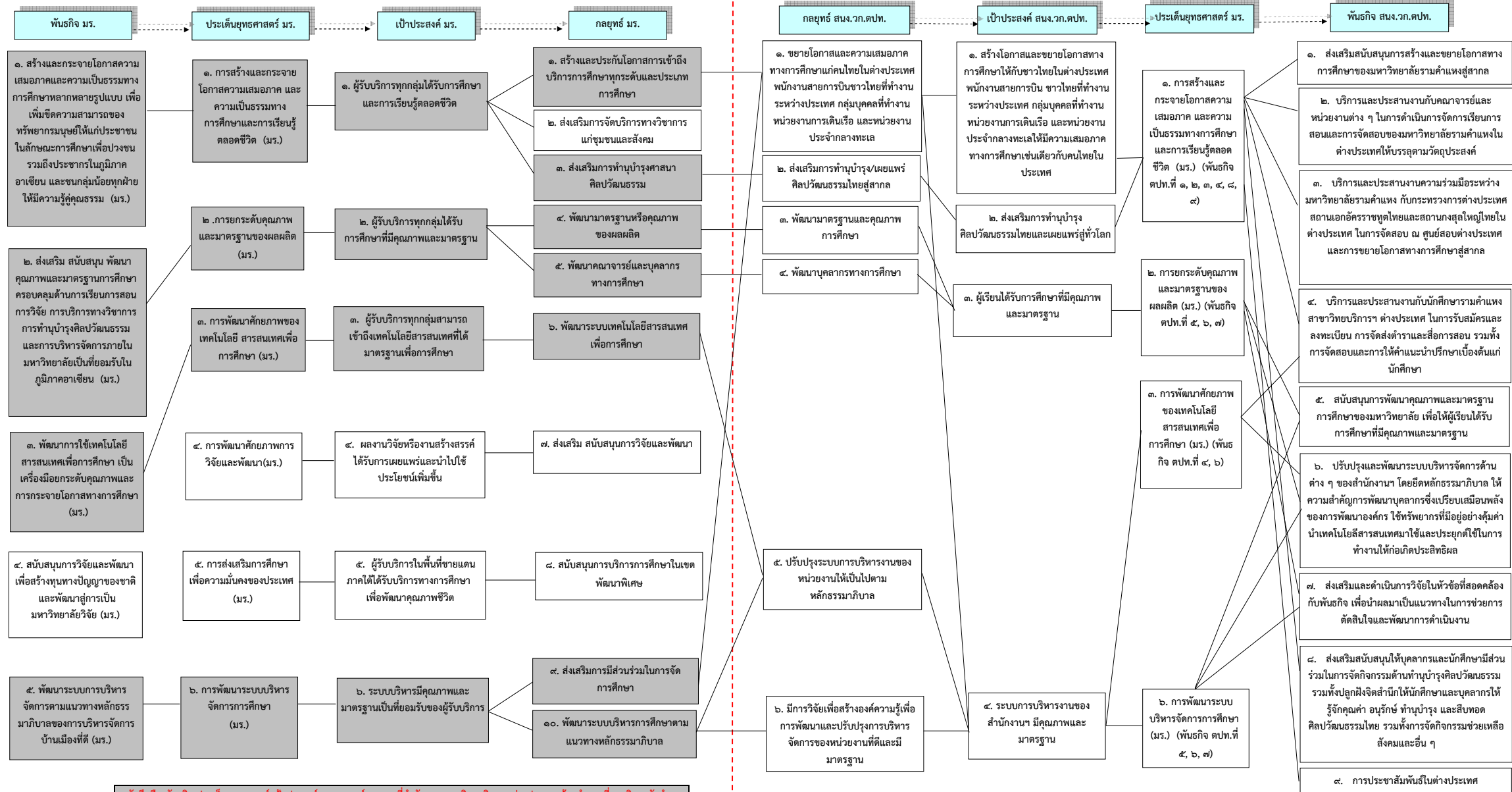


Mind Map แสดงการเชื่อมโยงความสัมพันธ์ของแผนปฏิบัติการ ๔ ปี (๒๕๕๕-๒๕๕๘) ระหว่างมหาวิทยาลัยรามคำแหงกับสำนักงานสาขาวิทยบริการฯ ต่างประเทศ

แผนปฏิบัติการมหาวิทยาลัยรามคำแหง พ.ศ.๒๕๕๕-๒๕๕๘

แผนปฏิบัติการสำนักงานสาขาวิทยบริการฯ ต่างประเทศ พ.ศ.๒๕๕๕-๒๕๕๘



ตัวทึบคือ พันธกิจ ประเด็นยุทธศาสตร์ เป้าประสงค์ และกลยุทธ์ของมร. ที่สำนักงานสาขาวิทยบริการฯ ต่างประเทศ ต้องทำตามที่มีมหาวิทยาลัยกำหนด