



แผนปฏิบัติการประจำปีงบประมาณ พ.ศ. ๒๕๖๖  
สำนักงานสาขาวิทยบริการเฉลิมพระเกียรติต่างประเทศ

สารบัญ

หน้า

๑	หลักการและเหตุผล	๑
๒	วิสัยทัศน์ พันธกิจ ของสำนักงานสาขาวิทยบริการเฉลิมพระเกียรติต่างประเทศ	๒
๓	ผลการวิเคราะห์สภาพแวดล้อมศักยภาพ SWOT Analysis สำนักงานสาขาวิทยบริการเฉลิมพระเกียรติต่างประเทศ	๓
๔	TOWS MATRIX Analysis แผนปฏิบัติราชการสำนักงานสาขาวิทยบริการเฉลิมพระเกียรติต่างประเทศ	๔
๕	Mind Map แสดงความเชื่อมโยงความสัมพันธ์ของแผนปฏิบัติราชการประจำปีงบประมาณ พ.ศ. ๒๕๖๖ มหาวิทยาลัยรามคำแหง กับสำนักงานสาขาวิทยบริการเฉลิมพระเกียรติต่างประเทศ	๕
๖	ผังแสดงความเชื่อมโยงความสัมพันธ์ ของประเด็นยุทธศาสตร์ / เป้าประสงค์ / กลยุทธ์ / ตัวชี้วัดเป้าประสงค์ / โครงการกิจกรรม / ตัวชี้วัดโครงการกิจกรรม ของแผนปฏิบัติราชการประจำปีงบประมาณ พ.ศ. ๒๕๖๖ มหาวิทยาลัยรามคำแหง กับสำนักงานสาขาวิทยบริการเฉลิมพระเกียรติต่างประเทศ	๖
๗	แผนผังเชิงยุทธศาสตร์ของสำนักงานสาขาวิทยบริการเฉลิมพระเกียรติต่างประเทศ (Strategy Map)	๘
๘	สรุปพันธกิจ / ประเด็นยุทธศาสตร์ / เป้าประสงค์ / กลยุทธ์ / ตัวชี้วัดเป้าประสงค์ / โครงการกิจกรรม / ตัวชี้วัดโครงการกิจกรรม ของแผนปฏิบัติราชการประจำปีงบประมาณ พ.ศ. ๒๕๖๖ สำนักงานสาขาวิทยบริการเฉลิมพระเกียรติต่างประเทศ	๑๐
๙	รายละเอียดแผนปฏิบัติราชการประจำปีงบประมาณ พ.ศ. ๒๕๖๖ สำนักงานสาขาวิทยบริการเฉลิมพระเกียรติต่างประเทศ	๑๒
๑๐	งบประมาณตามภารกิจประจำ/พื้นฐาน ปีงบประมาณ พ.ศ. ๒๕๖๖	๑๕
๑๑	การติดตามและประเมินผลการดำเนินงานประจำปีงบประมาณ พ.ศ. ๒๕๖๖ แผนปฏิบัติงานการติดตามและประเมินผลแผนปฏิบัติราชการ	๑๖
๑๒	ภาคผนวก	๑๗
	- คำอธิบายและรายละเอียดประกอบตัวชี้วัด (KPIs Dictionary) ของตัวชี้วัดโครงการ/กิจกรรม ของแผนปฏิบัติราชการประจำปีงบประมาณ พ.ศ. ๒๕๖๖ สำนักงานสาขาวิทยบริการเฉลิมพระเกียรติต่างประเทศ	๑๘

## สำนักงานสาขาวิทยบริการเฉลิมพระเกียรติต่างประเทศ มหาวิทยาลัยรามคำแหง

### หลักการและเหตุผล

ตามที่กองแผนงาน สำนักงานอธิการบดี มีหนังสือบันทึกข้อความ เลขที่ อว ๐๖๐๑.๐๑๐๗/๑๙๘๖ วันที่ ๓๐ พฤศจิกายน ๒๕๖๕ เรื่องขอให้หน่วยงานจัดส่งแผนปฏิบัติราชการ ๕ ปี (พ.ศ. ๒๕๖๖ – ๒๕๗๐) มหาวิทยาลัยรามคำแหง และแผนปฏิบัติราชการประจำปีงบประมาณ พ.ศ. ๒๕๖๖ มหาวิทยาลัยรามคำแหง นั้น สำนักงานสาขาวิทยบริการฯ ต่างประเทศ ได้ศึกษาแผนปฏิบัติราชการประจำปีงบประมาณ พ.ศ. ๒๕๖๖ มหาวิทยาลัยรามคำแหง และดำเนินการจัดทำแผนปฏิบัติราชการประจำปีงบประมาณ พ.ศ. ๒๕๖๖ ของสำนักงานฯ ให้เชื่อมโยงและสอดคล้องกับมหาวิทยาลัย ตามมติคณะกรรมการจัดทำแผนปฏิบัติราชการ ๕ ปี (พ.ศ. ๒๕๖๖ – ๒๕๗๐) และแผนปฏิบัติราชการประจำปีงบประมาณ ๒๕๖๖ ของสำนักงานฯ ครั้งที่ ๔/๒๕๖๕ วาระที่ ๔.๒ เมื่อวันที่ ๘ ธันวาคม ๒๕๖๕

สำนักงานสาขาวิทยบริการฯ ต่างประเทศ เป็นหน่วยงานสนับสนุนของมหาวิทยาลัย มีภารกิจในการให้บริการและสนับสนุนการจัดการศึกษาของมหาวิทยาลัยรามคำแหง สำหรับนักศึกษาสาขาวิทยบริการเฉลิมพระเกียรติต่างประเทศ ตั้งแต่ปี พ.ศ. ๒๕๔๖ เป็นต้นมา ในการนี้ เพื่อให้การปฏิบัติราชการเป็นไปในทิศทางเดียวกันกับมหาวิทยาลัยอย่างเป็นรูปธรรม สำนักงานฯ จึงดำเนินการจัดทำแผนปฏิบัติราชการประจำปีงบประมาณ พ.ศ. ๒๕๖๖ ของสำนักงานฯ โดยมีประเด็นยุทธศาสตร์ เป้าประสงค์ กลยุทธ์ ตัวชี้วัดเป้าประสงค์ ค่าเป้าหมายของตัวชี้วัดเป้าประสงค์ โครงการ/กิจกรรม และตัวชี้วัดของโครงการ/กิจกรรม ที่มีความเชื่อมโยงและสอดคล้องกับมหาวิทยาลัย ทั้งนี้เพื่อเป็นเครื่องมือสำคัญในการกำกับติดตามและประเมินผลการปฏิบัติราชการของหน่วยงาน และรายงานผลให้มหาวิทยาลัยทราบต่อไป

## วิสัยทัศน์ (VISION) ของสำนักงานสาขาวิทยบริการเฉลิมพระเกียรติต่างประเทศ

มุ่งพัฒนาการบริการได้มาตรฐาน สนับสนุนวิชาการสู่ความเป็นสากล

## พันธกิจ (MISSION) ของสำนักงานสาขาวิทยบริการเฉลิมพระเกียรติต่างประเทศ

๑. ส่งเสริมสนับสนุนการสร้างและขยายโอกาสทางการศึกษาของมหาวิทยาลัยรามคำแหงสู่สากล
๒. บริการและประสานงานกับคณาจารย์และหน่วยงานต่าง ๆ ในการดำเนินการจัดการเรียนการสอนและการจัดสอบของมหาวิทยาลัยรามคำแหงในต่างประเทศให้บรรลุตามวัตถุประสงค์
๓. บริการและประสานงานความร่วมมือระหว่างมหาวิทยาลัยรามคำแหง กับกระทรวงการต่างประเทศ สถานเอกอัครราชทูตไทย และสถานกงสุลใหญ่ไทยในต่างประเทศ ในการจัดสอบ ณ ศูนย์สอบต่างประเทศ และการขยายโอกาสทางการศึกษาสู่สากล
๔. บริการและประสานงานกับนักศึกษามหาวิทยาลัยรามคำแหง สาขาวิทยบริการฯ ต่างประเทศ ในการรับสมัครและลงทะเบียน การจัดส่งตำราและสื่อการสอน รวมทั้งการจัดสอบและการให้คำแนะนำปรึกษาเบื้องต้นแก่นักศึกษา
๕. สนับสนุนการพัฒนาคุณภาพและมาตรฐานการศึกษาของมหาวิทยาลัย เพื่อให้ผู้เรียนได้รับการศึกษาที่มีคุณภาพและมาตรฐาน
๖. ปรับปรุงและพัฒนาาระบบบริหารจัดการด้านต่าง ๆ ของสำนักงานฯ โดยยึดหลักธรรมาภิบาล ให้ความสำคัญการพัฒนาบุคลากร ซึ่งเปรียบเสมือนพลังของการพัฒนาองค์กร ใช้ทรัพยากรที่มีอยู่อย่างคุ้มค่า นำเทคโนโลยีสารสนเทศมาใช้และประยุกต์ใช้ในการทำงานให้ก่อเกิดประสิทธิผล
๗. ส่งเสริมและดำเนินการวิจัยในหัวข้อที่สอดคล้องกับพันธกิจ เพื่อนำผลมาเป็นแนวทางในการช่วยการตัดสินใจและพัฒนากิจการดำเนินงาน
๘. ส่งเสริมสนับสนุนให้บุคลากรและนักศึกษามีส่วนร่วมในการจัดกิจกรรมด้านทำนุบำรุงศิลปวัฒนธรรม รวมทั้งปลูกฝังจิตสำนึกให้นักศึกษาและบุคลากรให้รู้จักคุณค่า อนุรักษ์ ทำนุบำรุง และสืบทอดศิลปวัฒนธรรมไทย รวมทั้งการจัดกิจกรรมช่วยเหลือสังคม และอื่น ๆ
๙. การประชาสัมพันธ์ในต่างประเทศ

**ผลการวิเคราะห์สภาพแวดล้อมศักยภาพ SWOT Analysis สำนักงานสาขาวิทยบริการเฉลิมพระเกียรติต่างประเทศ**  
 (ที่มา : การประชุมคณะกรรมการจัดทำแผนปฏิบัติราชการ ๕ ปี (พ.ศ. ๒๕๖๖ – ๒๕๗๐) และแผนปฏิบัติราชการประจำปีงบประมาณ พ.ศ. ๒๕๖๖  
 สำนักงานสาขาวิทยบริการเฉลิมพระเกียรติต่างประเทศ ครั้งที่ ๔/๒๕๖๕ วาระที่ ๔.๑ เมื่อวันที่ ๘ ธันวาคม ๒๕๖๕)

● **สภาพแวดล้อมภายในองค์กร**

จุดแข็ง (Strengths)	จุดอ่อน (Weaknesses)
๑. ผู้บริหารมีศักยภาพสูง ๒. มีการบูรณาการหลักสูตรให้สอดคล้องกับความต้องการของผู้เรียน ๓. มีการกระจายโอกาส ความเสมอภาค และความเท่าเทียมกันทางการศึกษามีศูนย์สอบกระจายอยู่ทั่วโลก ๔. กระทรวงการต่างประเทศ สถานเอกอัครราชทูตไทย และสถานกงสุลใหญ่ไทย ให้ความอนุเคราะห์สถานที่สอบและดำเนินการจัดสอบแก่นักศึกษา ณ สถานเอกอัครราชทูตไทย และสถานกงสุลใหญ่ไทยในต่างประเทศ ๕. มีการนำเทคโนโลยีมาปรับใช้ในระบบการเรียนการสอนและการสอบให้ทันสมัยมากขึ้น ๖. มีระบบการปฏิบัติงาน (System) ที่มีประสิทธิภาพ โปร่งใสและตรวจสอบได้ ๗. บุคลากรมีศักยภาพ รักหาวินัย จริยธรรมที่ดีขององค์กร ร่วมอนุรักษ์และเผยแพร่วัฒนธรรมประเพณีของไทย ๘. มีการหมุนเวียนบุคลากรที่เข้ามาใหม่ไปตามฝ่ายต่าง ๆ (Job Rotation)	๑. อัตราเพิ่มของนักศึกษาใหม่มีแนวโน้มลดลง ๒. ปัญหาด้านสื่อประกอบการเรียนบางกระบวนวิชา ๓. การประชาสัมพันธ์ในการรับสมัครนักศึกษาใหม่ยังไม่หลากหลาย

● **สภาพแวดล้อมภายนอกองค์กร**

โอกาส (Opportunities)	อุปสรรค (Threats)
๑. กระทรวงศึกษาธิการเปิดโอกาสการศึกษาทางไกลแก่คนไทยในต่างประเทศ ศึกษาต่อระดับมัธยมศึกษาตอนต้นและตอนปลาย ๒. นักศึกษาที่ยังไม่สำเร็จการศึกษาระดับปริญญาตรี ไปทำงานหรือย้ายไปอาศัยในต่างประเทศ ๓. ปัจจุบันประชาชนสนใจการศึกษามากขึ้น เพื่อนำความรู้มาพัฒนาคุณภาพชีวิตและอาชีพ ๔. รัฐบาลมีนโยบายพัฒนาคนทุกช่วงวัยโดยส่งเสริมการเรียนรู้ตลอดชีวิต	๑. การขยายการสอนสู่ต่างประเทศของมหาวิทยาลัยอื่นๆ ๒. การขยายตัวของการเรียนการสอนทางไกล ของสถาบันและมหาวิทยาลัยต่าง ๆ ทั่วโลก เพิ่มขึ้น ๓. ปัญหาภาวะเศรษฐกิจไทยและเศรษฐกิจตกต่ำทั่วโลก ๔. การเกิดโรคติดต่ออุบัติใหม่ โรคระบาด และภัยธรรมชาติ

TOWS MATRIX Analysis แผนปฏิบัติการสำนักงานสาขาวิทยบริการเฉลิมพระเกียรติต่างประเทศ

ปัจจัยภายใน	จุดแข็ง (Strengths)	จุดอ่อน (Weaknesses)
ปัจจัยภายนอก	๑. ผู้บริหารมีศักยภาพสูง ๒. มีการบูรณาการหลักสูตรให้สอดคล้องกับความต้องการของผู้เรียน ๓. มีการกระจายโอกาส ความเสมอภาค และความเท่าเทียมกันทางการศึกษามีศูนย์สอบกระจายอยู่ทั่วโลก ๔. กระทรวงการต่างประเทศ สถานเอกอัครราชทูตไทย และสถานกงสุลใหญ่ไทย ให้ความอนุเคราะห์สถานที่สอบและดำเนินการจัดสอบแก่นักศึกษา ณ สถานเอกอัครราชทูตไทย และสถานกงสุลใหญ่ไทยในต่างประเทศ ๕. มีการนำเทคโนโลยีมาปรับใช้ในระบบการเรียนการสอนและการสอบให้ทันสมัยมากขึ้น ๖. มีระบบการปฏิบัติงาน (System) ที่มีประสิทธิภาพ โปร่งใสและตรวจสอบได้ ๗. บุคลากรมีศักยภาพ รักชาตินิยม จริยธรรมที่ดีขององค์กร ร่วมอนุรักษ์และเผยแพร่วัฒนธรรมประเพณีของไทย ๘. มีการหมุนเวียนบุคลากรที่เข้ามาใหม่ไปตามฝ่ายต่าง ๆ (Job Rotation)	๑. อัตราเพิ่มของนักศึกษาใหม่มีแนวโน้มลดลง ๒. ปัญหาด้านสื่อประกอบการเรียนการสอนในบางกระบวนวิชา ๓. การประชาสัมพันธ์ในการรับสมัครนักศึกษาใหม่ยังไม่หลากหลาย
	โอกาส (Opportunities)	กลยุทธ์ ( S + O )
	๑. กระทรวงศึกษาธิการเปิดโอกาสการศึกษาทางไกลแก่คนไทยในต่างประเทศ ศึกษาต่อระดับมัธยมศึกษาตอนต้นและตอนปลาย ๒. นักศึกษาที่ที่ยังไม่สำเร็จการศึกษาระดับปริญญาตรีไปทำงานหรือย้ายไปอาศัยในต่างประเทศ ๓. ปัจจุบันประชาชนสนใจการศึกษามากขึ้น เพื่อนำความรู้มาพัฒนาคุณภาพชีวิตและอาชีพ ๔. รัฐบาลมีนโยบายพัฒนาคนทุกช่วงวัยโดยส่งเสริมการเรียนรู้ตลอดชีวิต	๑. ขยายโอกาสและความเสมอภาคทางการศึกษาแก่คนไทยในต่างประเทศ ๒. ส่งเสริมการทำนุบำรุง/เผยแพร่วัฒนธรรมไทยสู่สากล
	อุปสรรค (Threats)	กลยุทธ์ ( S + T )
๑. การขยายการสอนสู่ต่างประเทศของมหาวิทยาลัยอื่นๆ ๒. การขยายตัวของการเรียนการสอนทางไกลของสถาบันและมหาวิทยาลัยต่าง ๆ ทั่วโลก เพิ่มขึ้น ๓. ปัญหาภาวะเศรษฐกิจไทยและเศรษฐกิจตกต่ำทั่วโลก ๔. การเกิดโรคติดต่ออุบัติใหม่ โรคระบาด และภัยธรรมชาติ	๑. ปรับปรุงระบบบริหารงานของหน่วยงานให้เป็นไปตามหลักธรรมาภิบาล ๒. พัฒนามาตรฐานและคุณภาพการศึกษา	
	กลยุทธ์ ( W + O )	กลยุทธ์ ( W + T )
	๑. พัฒนาและขยายการประชาสัมพันธ์ให้เข้าถึงกลุ่มเป้าหมายให้มากขึ้น ๒. ส่งเสริมอาจารย์ผู้สอน/ผู้รับผิดชอบกระบวนวิชาเกี่ยวกับการพัฒนาสื่อการเรียน	๑. พัฒนาบุคลากรสายสนับสนุนวิชาการ ๒. พัฒนาและปรับปรุงการบริหารจัดการของหน่วยงานที่ดีและมีมาตรฐาน



ผังแสดงความเชื่อมโยงความสัมพันธ์ของประเด็นยุทธศาสตร์ / เป้าประสงค์ / กลยุทธ์ / ตัวชี้วัดเป้าประสงค์ / โครงการกิจกรรม / ตัวชี้วัดโครงการกิจกรรม  
ของแผนปฏิบัติการประจำปีงบประมาณ พ.ศ. ๒๕๖๖ มหาวิทยาลัยรามคำแหง กับสำนักงานสาขาวิทยบริการเฉลิมพระเกียรติต่างประเทศ

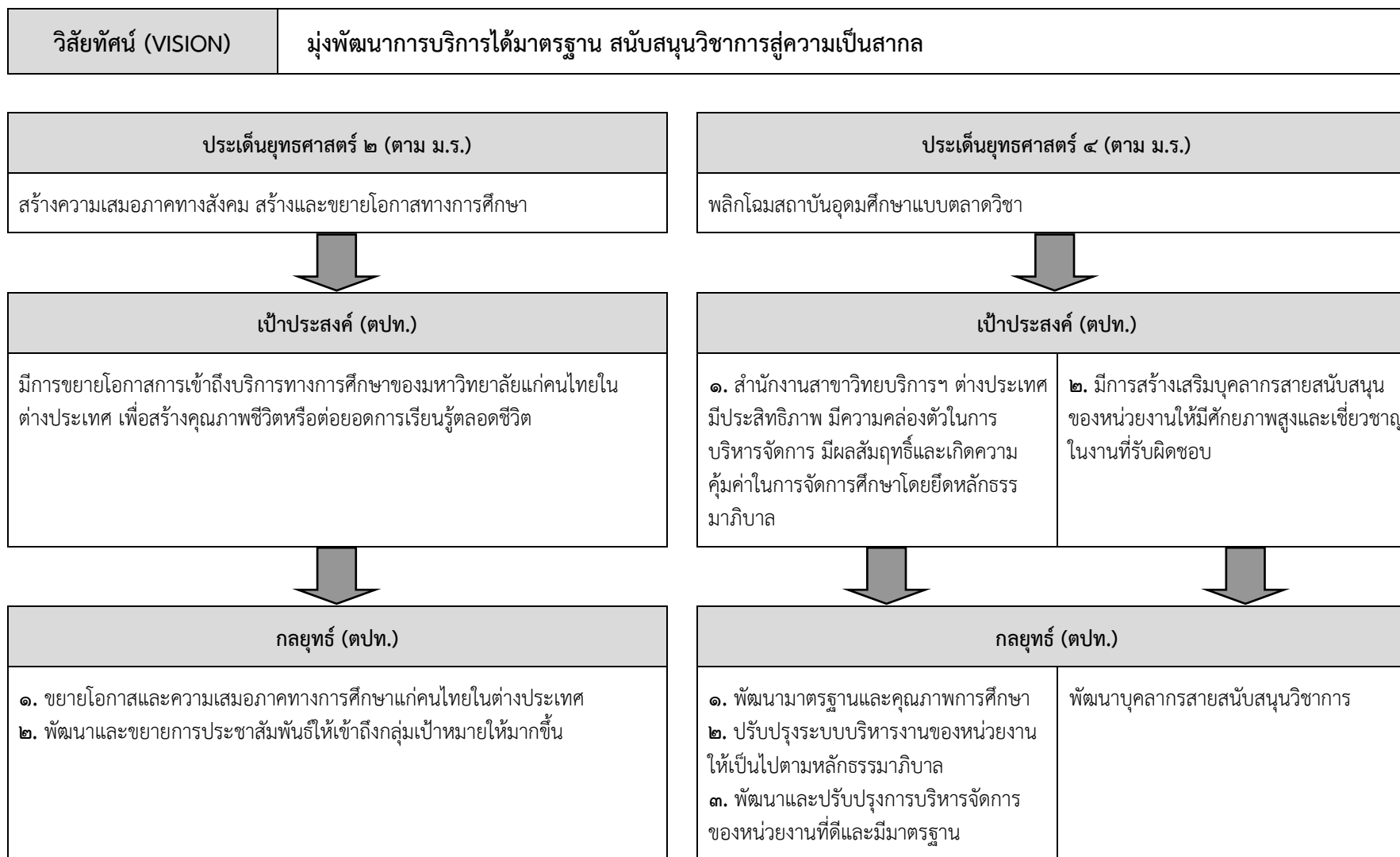
มหาวิทยาลัยรามคำแหง	สำนักงานสาขาวิทยบริการเฉลิมพระเกียรติต่างประเทศ
<p><b>ประเด็นยุทธศาสตร์ ๒. สร้างความเสมอภาคทางสังคม สร้างและขยายโอกาสทางการศึกษา</b></p> <p><b>เป้าประสงค์ ๑.</b> มีการขยายโอกาสการเข้าถึงบริการวิชาการของหน่วยงานโดยไม่ทิ้งใครไว้ข้างหลังทั้งส่วนกลางและส่วนภูมิภาคที่สอดคล้องกับความต้องการของคนในพื้นที่ เพื่อสร้างคุณภาพชีวิตหรือต่อยอดการเรียนรู้ตลอดชีวิต</p> <p><b>กลยุทธ์ ๑.</b> สร้างโอกาสการเข้าถึงบริการทางวิชาการ การศึกษาอย่างทั่วถึงและเป็นธรรมโดยไม่ทิ้งใครไว้ข้างหลัง</p> <p><b>ตัวชี้วัดเป้าประสงค์</b></p> <ul style="list-style-type: none"> <li>- ไม่มีที่สอดคล้องกับ ม.ร.</li> </ul> <p><b>โครงการ/กิจกรรม</b></p> <ul style="list-style-type: none"> <li>- ไม่มีที่สอดคล้องกับ ม.ร.</li> </ul> <p><b>ตัวชี้วัดโครงการ/กิจกรรม</b></p> <ul style="list-style-type: none"> <li>- ไม่มีที่สอดคล้องกับ ม.ร.</li> </ul>	<p><b>ประเด็นยุทธศาสตร์ ๒. สร้างความเสมอภาคทางสังคม สร้างและขยายโอกาสทางการศึกษา</b></p> <p><b>เป้าประสงค์</b> มีการขยายโอกาสการเข้าถึงบริการทางการศึกษาของมหาวิทยาลัยแก่คนไทยในต่างประเทศ เพื่อสร้างคุณภาพชีวิตหรือต่อยอดการเรียนรู้ตลอดชีวิต</p> <p><b>กลยุทธ์</b></p> <ol style="list-style-type: none"> <li>๑. ขยายโอกาสและความเสมอภาคทางการศึกษาแก่คนไทยในต่างประเทศ</li> <li>๒. พัฒนาและขยายการประชาสัมพันธ์ให้เข้าถึงกลุ่มเป้าหมายให้มากขึ้น</li> </ol> <p><b>ตัวชี้วัดเป้าประสงค์</b> นักศึกษาใหม่สาขาวิทยบริการฯ ต่างประเทศ (เป้าหมาย ร้อยละ ๙๕ ของเป้าหมายที่กำหนด)</p> <p><b>โครงการ/กิจกรรม</b> การประชาสัมพันธ์การรับสมัครนักศึกษาใหม่สาขาวิทยบริการฯ ต่างประเทศ</p> <p><b>ตัวชี้วัดโครงการ/กิจกรรม</b> จำนวนนักศึกษาใหม่สาขาวิทยบริการฯ ต่างประเทศ (เป้าหมาย ๕๐ คน)</p>
<p><b>ประเด็นยุทธศาสตร์ ๔. พลิกโฉมสถาบันอุดมศึกษาแบบตลาดวิชา</b></p> <p><b>เป้าประสงค์ ๒.</b> มหาวิทยาลัยมีประสิทธิภาพ มีความคล่องตัวในการบริหารจัดการ มีผลสัมฤทธิ์และเกิดความคุ้มค่าในการจัดการศึกษาโดยยึดหลักธรรมาภิบาล</p> <p><b>กลยุทธ์ ๒.</b> พัฒนาการบริหารจัดการศึกษาเชิงธรรมาภิบาล</p> <p><b>ตัวชี้วัดเป้าประสงค์</b> ผลการประเมินคุณภาพการศึกษาในระดับหน่วยงานของมหาวิทยาลัย</p> <p><b>โครงการ/กิจกรรม</b> การประเมินคุณภาพการศึกษาภายใน</p> <p><b>ตัวชี้วัดโครงการ/กิจกรรม</b> ร้อยละของหน่วยงานที่มีผลการประเมินคุณภาพการศึกษาภายใน ระดับดี</p>	<p><b>ประเด็นยุทธศาสตร์ ๔. พลิกโฉมสถาบันอุดมศึกษาแบบตลาดวิชา</b></p> <p><b>เป้าประสงค์ ๑.</b> สำนักงานสาขาวิทยบริการฯ ต่างประเทศมีประสิทธิภาพ มีความคล่องตัวในการบริหารจัดการ มีผลสัมฤทธิ์และเกิดความคุ้มค่าในการจัดการศึกษาโดยยึดหลักธรรมาภิบาล</p> <p><b>กลยุทธ์ ๑.</b> พัฒนามาตรฐานและคุณภาพการศึกษา</p> <ol style="list-style-type: none"> <li>๒. ปรับปรุงระบบบริหารงานของหน่วยงานให้เป็นไปตามหลักธรรมาภิบาล</li> <li>๓. พัฒนาและปรับปรุงการบริหารจัดการของหน่วยงานที่ดีและมีมาตรฐาน</li> </ol> <p><b>ตัวชี้วัดเป้าประสงค์</b> ผลการประเมินคุณภาพการศึกษาในระบบ QA ของหน่วยงาน (เป้าหมาย ตั้งแต่ระดับดี ๔.๐๐ ขึ้นไป)</p> <p><b>โครงการ/กิจกรรม</b> การดำเนินงานของหน่วยงานตามระบบและมาตรฐานการประกันคุณภาพการศึกษาภายใน</p> <p><b>ตัวชี้วัดโครงการ/กิจกรรม</b> ผลการประเมินคุณภาพการศึกษาในระบบ QA ของหน่วยงาน (เป้าหมาย ตั้งแต่ระดับดี ๔.๐๐ ขึ้นไป)</p>



(ต่อ)

มหาวิทยาลัยรามคำแหง	สำนักงานสาขาวิทยบริการเฉลิมพระเกียรติต่างประเทศ
<b>ประเด็นยุทธศาสตร์ ๔. พลิกโฉมสถาบันอุดมศึกษาแบบตลาดวิชา</b>	<b>ประเด็นยุทธศาสตร์ ๔. พลิกโฉมสถาบันอุดมศึกษาแบบตลาดวิชา</b>
<b>เป้าประสงค์ ๓.</b> มีการสร้างเสริมอาจารย์และบุคลากรของมหาวิทยาลัย ให้มีศักยภาพสูง และเชี่ยวชาญเฉพาะศาสตร์	<b>เป้าประสงค์ ๒.</b> มีการสร้างเสริมบุคลากรสายสนับสนุนของหน่วยงานให้มีศักยภาพสูง และเชี่ยวชาญในงานที่รับผิดชอบ
<b>กลยุทธ์ ๓.</b> ยกระดับคุณภาพและทักษะของบุคลากรให้เป็นชุมชนทางวิชาการที่สังคมยอมรับ	<b>กลยุทธ์</b> พัฒนาศูนย์บุคลากรสายสนับสนุนวิชาการ
<b>ตัวชี้วัดเป้าประสงค์</b> ร้อยละของจำนวนบุคลากรที่ได้รับการพัฒนาตามสายงาน (สายวิชาการ, สายสนับสนุน)	<b>ตัวชี้วัดเป้าประสงค์ ๑.</b> ร้อยละของบุคลากรสายสนับสนุนที่ได้รับการพัฒนาตามสายงาน (เป้าหมาย ร้อยละ ๘๐ ของจำนวนบุคลากร)
<b>โครงการ/กิจกรรม</b> โครงการเสริมสร้างศักยภาพอาจารย์และบุคลากรของมหาวิทยาลัย	<b>โครงการ/กิจกรรม</b> การส่งบุคลากรเข้ารับการประชุม/อบรมตรงตามตำแหน่งหน้าที่การงาน เพื่อเสริมสร้างศักยภาพ
<b>ตัวชี้วัดโครงการ/กิจกรรม</b> ร้อยละของจำนวนบุคลากรที่ได้รับการพัฒนาตามสายงาน (สายวิชาการ, สายสนับสนุน)	<b>ตัวชี้วัดโครงการ/กิจกรรม</b> ร้อยละของบุคลากรสายสนับสนุนที่ได้รับการพัฒนาตามสายงาน (เป้าหมาย ร้อยละ ๘๐ ของจำนวนบุคลากร)
	<b>ตัวชี้วัดเป้าประสงค์ ๒.</b> บุคลากรมีความรู้ความเข้าใจเพิ่มขึ้นและสามารถนำไปปฏิบัติได้จริง (เป้าหมาย ร้อยละ ๘๐ ของจำนวนบุคลากรที่ร่วมโครงการ)
	<b>โครงการ/กิจกรรม</b> การจัดโครงการพัฒนาบุคลากรสำนักงานสาขาวิทยบริการฯ ต่างประเทศ
	<b>ตัวชี้วัดโครงการ/กิจกรรม</b> บุคลากรมีความรู้ความเข้าใจเพิ่มขึ้นและสามารถนำไปปฏิบัติได้จริง (เป้าหมาย ร้อยละ ๘๐ ของจำนวนบุคลากรที่ร่วมโครงการ)

แผนผังเชิงยุทธศาสตร์ของสำนักงานสาขาวิทยบริการเฉลิมพระเกียรติต่างประเทศ (Strategy Map)



แผนผังเชิงยุทธศาสตร์ของสำนักงานสาขาวิทยบริการเฉลิมพระเกียรติต่างประเทศ (Strategy Map) (ต่อ)

ประเด็นยุทธศาสตร์/กลยุทธ์	ด้านคุณภาพ	ด้านประสิทธิภาพ	ด้านประสิทธิผล	ด้านการพัฒนาองค์กร
<b>ประเด็นยุทธศาสตร์ ๒ สร้างความเสมอภาคทางสังคม สร้างและขยายโอกาสทางการศึกษา (ตาม ม.ร.)</b>				
<b>กลยุทธ์ (ม.ร.)</b> สร้างโอกาสการเข้าถึงบริการทางวิชาการ การศึกษาอย่างทั่วถึงและเป็นธรรมโดยไม่ทิ้งใครไว้ข้างหลัง  <b>กลยุทธ์ (ตปท.)</b> ๑. ขยายโอกาสและความเสมอภาคทางการศึกษาแก่คนไทยในต่างประเทศ ๒. พัฒนาและขยายการประชาสัมพันธ์ให้เข้าถึงกลุ่มเป้าหมายให้มากขึ้น	•	•	•	•
<b>ประเด็นยุทธศาสตร์ ๔ พลิกโฉมสถาบันอุดมศึกษาแบบตลาดวิชา (ตาม ม.ร.)</b>				
<b>กลยุทธ์ (ม.ร.)</b> พัฒนาการบริหารจัดการศึกษาเชิงธรรมาภิบาล  <b>กลยุทธ์ (ตปท.)</b> ๑. พัฒนามาตรฐานและคุณภาพการศึกษา ๒. ปรับปรุงระบบบริหารงานของหน่วยงานให้เป็นไปตามหลักธรรมาภิบาล ๓. พัฒนาและปรับปรุงการบริหารจัดการของหน่วยงานที่ดีและมีมาตรฐาน	•	•	•	•
<b>กลยุทธ์ (ม.ร.)</b> ยกระดับคุณภาพและทักษะของบุคลากรให้เป็นชุมชนทางวิชาการที่สังคมยอมรับ  <b>กลยุทธ์ (ตปท.)</b> พัฒนาบุคลากรสายสนับสนุนวิชาการ	•	•	•	•

สรุปพันธกิจ / ประเด็นยุทธศาสตร์ / เป้าประสงค์ / กลยุทธ์ / ตัวชี้วัดเป้าประสงค์ / โครงการกิจกรรม / ตัวชี้วัดโครงการ/กิจกรรม  
ของแผนปฏิบัติการประจำปีงบประมาณ พ.ศ. ๒๕๖๖ สำนักงานสาขาวิทยบริการเฉลิมพระเกียรติต่างประเทศ

พันธกิจ (ม.ร.)	ประเด็นยุทธศาสตร์ (ตาม ม.ร.)	เป้าประสงค์	กลยุทธ์	ตัวชี้วัดเป้าประสงค์	โครงการ/กิจกรรม	ตัวชี้วัดโครงการ/กิจกรรม
๑. การจัดการศึกษา	๒. สร้างความเสมอภาคทางสังคม สร้างและขยายโอกาสทางการศึกษา	(ตปท.) มีการขยายโอกาสการเข้าถึงบริการทางการศึกษาของมหาวิทยาลัยแก่คนไทยในต่างประเทศ เพื่อสร้างคุณภาพชีวิตหรือต่อยอดการเรียนรู้ตลอดชีวิต  <i>สอดคล้องกับ ม.ร.</i> <i>๑. มีการขยายโอกาสการเข้าถึงบริการวิชาการของหน่วยงานโดยไม่ทิ้งใครไว้ข้างหลังทั้งส่วนกลางและส่วนภูมิภาคที่สอดคล้องกับความต้องการของคนในพื้นที่ เพื่อสร้างคุณภาพชีวิตหรือต่อยอดการเรียนรู้ตลอดชีวิต</i>	(ตปท.) ๑. ขยายโอกาสและความเสมอภาคทางการศึกษาแก่คนไทยในต่างประเทศ ๒. พัฒนาและขยายการประชาสัมพันธ์ให้เข้าถึงกลุ่มเป้าหมายให้มากขึ้น  <i>สอดคล้องกับ ม.ร.</i> <i>๑. สร้างโอกาสการเข้าถึงบริการทางการศึกษาอย่างทั่วถึงและเป็นธรรมโดยไม่ทิ้งใครไว้ข้างหลัง</i>	(ตปท.) นักศึกษาใหม่สาขาวิทยบริการฯ ต่างประเทศ (เป้าหมาย ร้อยละ ๙๕ ของเป้าหมายที่กำหนด)  <i>ไม่มีที่สอดคล้องกับ ม.ร.</i>	(ตปท.) การประชาสัมพันธ์รับสมัครนักศึกษาใหม่สาขาวิทยบริการฯ ต่างประเทศ (ตรงกับพันธกิจ ตปท. ๑,๒,๓,๔,๙)  <i>ไม่มีที่สอดคล้องกับ ม.ร.</i>	(ตปท.) จำนวนนักศึกษาใหม่สาขาวิทยบริการฯ ต่างประเทศ (เป้าหมาย ๕๐ คน)  <i>ไม่มีที่สอดคล้องกับ ม.ร.</i>
๕. การบริหารจัดการตามอำนาจหน้าที่ที่กฎหมายกำหนด	๔. พลิกโฉมสถาบันอุดมศึกษาแบบตลาดวิชา	(ตปท.) ๑. สำนักงานสาขาวิทยบริการฯ ต่างประเทศมีประสิทธิภาพ มีความคล่องตัวในการบริหารจัดการ มีผลสัมฤทธิ์และเกิดความคุ้มค่าในการจัดการศึกษาโดยยึดหลักธรรมาภิบาล  <i>สอดคล้องกับ ม.ร.</i> <i>๒. มหาวิทยาลัยมีประสิทธิภาพ มีความคล่องตัวในการบริหารจัดการ มีผลสัมฤทธิ์และเกิดความคุ้มค่าในการจัดการศึกษาโดยยึดหลักธรรมาภิบาล</i>	(ตปท.) ๑. พัฒนามาตรฐานและคุณภาพการศึกษา ๒. ปรับปรุงระบบบริหารงานของหน่วยงานให้เป็นไปตามหลักธรรมาภิบาล ๓. พัฒนาและปรับปรุงการบริหารจัดการของหน่วยงานที่ดีและมีมาตรฐาน  <i>สอดคล้องกับ ม.ร.</i> <i>๒. พัฒนาการบริหารจัดการศึกษาเชิงธรรมาภิบาล</i>	(ตปท.) ผลการประเมินคุณภาพการศึกษาในระบบ QA ของหน่วยงาน (เป้าหมาย ตั้งแต่ระดับดี ๔.๐๐ ขึ้นไป)  <i>สอดคล้องกับ ม.ร.</i> <i>ผลการประเมินคุณภาพการศึกษาในระดับหน่วยงานของมหาวิทยาลัย</i>	(ตปท.) การดำเนินงานของหน่วยงานตามระบบและมาตรฐานการประกันคุณภาพการศึกษาภายใน (ตรงกับพันธกิจ ตปท. ๕,๖,๗)  <i>สอดคล้องกับ ม.ร.</i> <i>การประเมินคุณภาพการศึกษาภายใน</i>	(ตปท.) ผลการประเมินคุณภาพการศึกษาในระบบ QA ของหน่วยงาน (เป้าหมาย ตั้งแต่ระดับดี ๔.๐๐ ขึ้นไป)  <i>สอดคล้องกับ ม.ร.</i> <i>ร้อยละของหน่วยงานที่มีผลการประเมินคุณภาพการศึกษาภายในระดับดี</i>

(ต่อ)

พันธกิจ (ม.ร.)	ประเด็นยุทธศาสตร์ (ตาม ม.ร.)	เป้าประสงค์	กลยุทธ์	ตัวชี้วัดเป้าประสงค์	โครงการ/กิจกรรม	ตัวชี้วัดโครงการ/กิจกรรม
๕. การบริหารจัดการ ตามอำนาจหน้าที่ที่ กฎหมายกำหนด	๔. พลิกโฉม สถาบันอุดมศึกษาแบบ ตลาดวิชา	(ตปท.) ๒. มีการสร้างเสริมบุคลากรสาย สนับสนุนของหน่วยงานให้มี ศักยภาพสูงและเชี่ยวชาญในงาน ที่รับผิดชอบ  <i>สอดคล้องกับ ม.ร.</i> ๓. มีการสร้างเสริมอาจารย์และ บุคลากรของมหาวิทยาลัย ให้มี ศักยภาพสูงและเชี่ยวชาญเฉพาะ ศาสตร์	(ตปท.) พัฒนาบุคลากรสาย สนับสนุนวิชาการ  <i>สอดคล้องกับ ม.ร.</i> ๓. ยกระดับคุณภาพและ ทักษะบุคลากร ให้เป็น ชุมชนทางวิชาการที่สังคม ยอมรับ	(ตปท.) ๑. ร้อยละของบุคลากรสาย สนับสนุนที่ได้รับการพัฒนา ตามสายงาน (เป้าหมาย ร้อยละ ๘๐ ของ จำนวนบุคลากร)  <i>สอดคล้องกับ ม.ร.</i> ร้อยละของจำนวนบุคลากรที่ ได้รับการพัฒนาตามสายงาน (สายวิชาการ, สายสนับสนุน)	(ตปท.) ๑. การส่งบุคลากรเข้ารับการ ประชุม/อบรมตรงตาม ตำแหน่งหน้าที่การงาน เพื่อ เสริมสร้างศักยภาพ (ตรงกับพันธกิจ ตปท. ๖)  <i>สอดคล้องกับ ม.ร.</i> โครงการเสริมสร้างศักยภาพ อาจารย์และบุคลากรของ มหาวิทยาลัย	(ตปท.) ร้อยละของบุคลากรสาย สนับสนุนที่ได้รับการพัฒนาตาม สายงาน (เป้าหมาย ร้อยละ ๘๐ ของ จำนวนบุคลากร)  <i>สอดคล้องกับ ม.ร.</i> ร้อยละของจำนวนบุคลากรที่ ได้รับการพัฒนาตามสายงาน (สายวิชาการ, สายสนับสนุน)
				(ตปท.) ๒. บุคลากรมีความรู้ความเข้าใจ เพิ่มขึ้นและสามารถนำไปปฏิบัติ ได้จริง (เป้าหมาย ร้อยละ ๘๐ ของ จำนวนบุคลากรที่ร่วมโครงการ)  <i>ไม่มีที่สอดคล้องกับ ม.ร.</i>	(ตปท.) ๒. การจัดโครงการพัฒนา บุคลากรสำนักงานสาขาวิทย บริการฯ ต่างประเทศ (ตรงกับพันธกิจ ตปท. ๖)  <i>สอดคล้องกับ ม.ร.</i> โครงการเสริมสร้างศักยภาพ อาจารย์และบุคลากรของ มหาวิทยาลัย	(ตปท.) บุคลากรมีความรู้ความเข้าใจ เพิ่มขึ้นและสามารถนำไปปฏิบัติ ได้จริง (เป้าหมาย ร้อยละ ๘๐ ของ จำนวนบุคลากรที่ร่วมโครงการ)  <i>ไม่มีที่สอดคล้องกับ ม.ร.</i>

รายละเอียดแผนปฏิบัติการประจำปีงบประมาณ พ.ศ. ๒๕๖๖ สำนักงานสาขาวิทยบริการเฉลิมพระเกียรติต่างประเทศ

หน่วย: ล้านบาท

ประเด็นยุทธศาสตร์/ เป้าประสงค์/กลยุทธ์	ตัวชี้วัดเป้าประสงค์ (ตปท.)	ค่าเป้าหมาย (ตปท.)	โครงการ/กิจกรรม (ตปท.)	ตัวชี้วัด (ตปท.)	ค่าเป้าหมาย (ตปท.)	วงเงินงบประมาณ ปี ๒๕๖๖		ผู้รับผิดชอบ
						แผ่นดิน	รายได้	
<b>ประเด็นยุทธศาสตร์ ๒ (ตาม ม.ร.)</b>								
สร้างความเสมอภาคทางสังคม สร้างและ ขยายโอกาสทางการศึกษา								
<b>เป้าประสงค์ (ตปท.)</b>								
มีการขยายโอกาสการเข้าถึงบริการทางการ ศึกษาของมหาวิทยาลัยแก่คนไทยใน ต่างประเทศ เพื่อสร้างคุณภาพชีวิตหรือ ต่อยอดการเรียนรู้ตลอดชีวิต	นักศึกษาใหม่สาขาวิทยบริการฯ ต่างประเทศ	ร้อยละ ๙๕ ของเป้าหมาย ที่กำหนด	การประชาสัมพันธ์การรับสมัครนักศึกษา ใหม่สาขาวิทยบริการฯ ต่างประเทศ	จำนวนนักศึกษาใหม่สาขาวิทย บริการฯ ต่างประเทศ	๕๐ คน	-	-	งานบริการการศึกษา ต่างประเทศ
<b>กลยุทธ์ (ตปท.)</b>								
๑. ขยายโอกาสและความเสมอภาคทางการ ศึกษาแก่คนไทยในต่างประเทศ								
๒. พัฒนาและขยายการประชาสัมพันธ์ ให้เข้าถึงกลุ่มเป้าหมายให้มากขึ้น								
<b>สอดคล้องกับเป้าประสงค์ ม.ร.</b>								
๑. มีการขยายโอกาสการเข้าถึงบริการ วิชาการของหน่วยงานโดยไม่ทิ้งใครไว้ ข้างหลังทั้งส่วนกลางและส่วนภูมิภาค ที่สอดคล้องกับความต้องการของคนในพื้นที่ เพื่อสร้างคุณภาพชีวิตหรือต่อยอดการ เรียนรู้ตลอดชีวิต								
<b>สอดคล้องกับกลยุทธ์ ม.ร.</b>								
๑. สร้างโอกาสการเข้าถึงบริการทาง วิชาการ การศึกษาอย่างทั่วถึงและเป็น ธรรมโดยไม่ทิ้งใครไว้ข้างหลัง								

ประเด็นยุทธศาสตร์/ เป้าประสงค์/กลยุทธ์	ตัวชี้วัดเป้าประสงค์ (ตปท.)	ค่าเป้าหมาย (ตปท.)	โครงการ/กิจกรรม (ตปท.)	ตัวชี้วัด (ตปท.)	ค่าเป้าหมาย (ตปท.)	วงเงินงบประมาณ ปี ๒๕๖๖		ผู้รับผิดชอบ
						แผ่นดิน	รายได้	
ประเด็นยุทธศาสตร์ ๔ (ตาม ม.ร.) พลิกโฉมสถาบันอุดมศึกษาแบบ ตลาดวิชา								
เป้าประสงค์ (ตปท.)								
๑. สำนักงานสาขาวิทยบริการฯ ต่างประเทศ มีประสิทธิภาพ มีความคล่องตัวในการ บริหารจัดการ มีผลสัมฤทธิ์และเกิดความ คุ้มค่าในการจัดการศึกษาโดยยึดหลัก ธรรมาภิบาล	ผลการประเมินคุณภาพการศึกษา ในระบบ QA ของหน่วยงาน	ตั้งแต่ระดับดี ๔.๐๐ ขึ้นไป	การดำเนินงานของหน่วยงานตามระบบ และมาตรฐานการประกันคุณภาพการ ศึกษาภายใน	ผลการประเมินคุณภาพการศึกษา ในระบบ QA ของหน่วยงาน	ตั้งแต่ระดับดี ๔.๐๐ ขึ้นไป	-	-	คณะกรรมการ ประกันคุณภาพ การศึกษาของ สำนักงานฯ
กลยุทธ์ (ตปท.)								
๑. พัฒนามาตรฐานและคุณภาพการศึกษา								
๒. ปรับปรุงระบบบริหารงานของหน่วยงาน ให้เป็นไปตามหลักธรรมาภิบาล								
๓. พัฒนาและปรับปรุงการบริหารจัดการ ของหน่วยงานที่ดีและมีมาตรฐาน								
<i>สอดคล้องกับเป้าประสงค์ ม.ร.</i>								
<i>๒. มหาวิทยาลัยมีประสิทธิภาพ มีความ คล่องตัวในการบริหารจัดการ มีผลสัมฤทธิ์ และเกิดความคุ้มค่าในการจัดการศึกษาโดย ยึดหลักธรรมาภิบาล</i>								
<i>สอดคล้องกับกลยุทธ์ ม.ร.</i>								
<i>๒. พัฒนาการบริหารจัดการศึกษา เชิงธรรมาภิบาล</i>								





งบประมาณตามภารกิจประจำ/พื้นฐาน ปีงบประมาณ พ.ศ. ๒๕๖๖

หน่วย : ล้านบาท

ภารกิจประจำ/พื้นฐาน	ผู้รับผิดชอบ	งบประมาณ		แหล่งงบประมาณ
		งปม.	นอก งปม.	
<b>เงินรายได้ - ม.ร.</b>				
<b>กองทุนทั่วไป</b>				
๑. งบบุคลากร				
๑.๑ ค่าจ้างประจำ				
๑.๑.๑ ลูกจ้างมหาวิทยาลัย	หน่วยการเงินฯ	๐.๒๐๓๙	-	เงินรายได้ - ม.ร.
๒. งบดำเนินงาน				
๒.๑ ค่าสาธารณูปโภค	หน่วยการเงินฯ	๐.๘๐๐๐	-	
๓. งบเงินอุดหนุน				
๓.๑ เงินอุดหนุนค่าใช้จ่ายบุคลากร				
๓.๑.๑ ค่าจ้างพนักงานมหาวิทยาลัย	หน่วยการเงินฯ	๓.๐๒๐๑	-	เงินรายได้ - ม.ร.
<b>รวม</b>	<b>หน่วยการเงินฯ</b>	<b>๔.๐๒๔๐</b>	<b>-</b>	<b>เงินรายได้ - ม.ร.</b>
<b>เงินรายได้ - หน่วยงาน</b>				
<b>กองทุนทั่วไป</b>				
๑. งบดำเนินงาน				
๑.๑ ค่าตอบแทน	หน่วยการเงินฯ	๐.๐๔๐๐	-	เงินรายได้ - หน่วยงาน
๑.๒ ค่าใช้สอย	หน่วยการเงินฯ	๐.๐๖๐๐	-	เงินรายได้ - หน่วยงาน
๑.๓ ค่าวัสดุ	หน่วยการเงินฯ	๐.๐๘๐๐	-	เงินรายได้ - หน่วยงาน
๑.๔ ค่าสาธารณูปโภค	หน่วยการเงินฯ	๐.๐๒๐๐	-	เงินรายได้ - หน่วยงาน
๒. งบรายจ่ายอื่น				
๒.๑ โครงการบริหารการเรียนการสอน	หน่วยการเงินฯ	๓.๓๔๓๐	-	เงินรายได้ - หน่วยงาน
<b>กองทุนพัฒนาบุคลากร</b>				
๑. งบเงินอุดหนุน (ตามยุทธศาสตร์)				
๑.๑ เงินอุดหนุนกิจกรรมพัฒนาบุคลากร	หน่วยการเงินฯ	๐.๐๒๐๐	-	เงินรายได้ - หน่วยงาน
<b>กองทุนสินทรัพย์ถาวร</b>				
๑. งบลงทุน				
๑.๑ ค่าครุภัณฑ์	หน่วยการเงินฯ	๐.๐๕๒๐	-	เงินรายได้ - หน่วยงาน
<b>รวม</b>	<b>หน่วยการเงินฯ</b>	<b>๓.๖๑๕๐</b>	<b>-</b>	
<b>รวมทั้งสิ้น</b>	<b>หน่วยการเงินฯ</b>	<b>๗.๖๓๙๐</b>	<b>-</b>	<b>เงินรายได้ - ม.ร. และเงินรายได้ - หน่วยงาน</b>

**การติดตามและประเมินผลการดำเนินงานประจำปีงบประมาณ พ.ศ. ๒๕๖๖**  
**แผนปฏิบัติการติดตามและประเมินผลแผนปฏิบัติการ**

ตัวชี้วัด/ งาน/กิจกรรมดำเนินงาน	พ.ศ. ๒๕๖๕			พ.ศ. ๒๕๖๖									ผู้รับผิดชอบ		
	ต.ค.	พ.ย.	ธ.ค.	ม.ค.	ก.พ.	มี.ค.	เม.ย.	พ.ค.	มิ.ย.	ก.ค.	ส.ค.	ก.ย.			
๑. ประชุมคณะกรรมการจัดทำแผนปฏิบัติราชการ ๕ ปี (พ.ศ. ๒๕๖๖ – ๒๕๗๐) และแผนปฏิบัติการประจำปีงบประมาณ พ.ศ. ๒๕๖๖ เพื่อจัดทำแผนและติดตามผลการดำเนินงานตามแผนปฏิบัติการ รอบ ๖ เดือน ๙ เดือน และ ๑๒ เดือน	←--→ ร่างแผน ๕ ปี ๖๖ - ๗๐		←--→ จัดทำ แผน ๕ ปี (๖๖-๗๐) และ จัดทำแผน ปีงบประมาณ ๖๖			←--→ รอบ ๖ เดือน				←--→ รอบ ๙ เดือน			←--→ รอบ ๑๒ เดือน	คณะกรรมการจัดทำ แผนปฏิบัติการ ๕ ปี (พ.ศ. ๒๕๖๖ – ๒๕๗๐) และ แผนปฏิบัติการ ประจำปีงบประมาณ พ.ศ. ๒๕๖๖	
๒. ประเมินผลการดำเนินงานตามแผนปฏิบัติการแต่ละตัวชี้วัด						←--→							←--→		
๓. จัดทำรายงานผลการดำเนินงานตามตัวชี้วัด ตามแผนปฏิบัติการประจำปีงบประมาณ พ.ศ. ๒๕๖๖ รอบ ๖ เดือน ๙ เดือน และ ๑๒ เดือน เสนอผู้บริหารหน่วยงาน และมหาวิทยาลัย (กองแผนงาน)						←--→							←--→		

# ภาคผนวก

คำอธิบายและรายละเอียดประกอบตัวชี้วัด (KPIs Dictionary) ของตัวชี้วัดโครงการ/กิจกรรม  
ของแผนปฏิบัติการประจำปีงบประมาณ พ.ศ. ๒๕๖๖ สำนักงานสาขาวิทยบริการเฉลิมพระเกียรติต่างประเทศ

รหัสตัวชี้วัด : ๐๑	ที่มาตัวชี้วัด : สำนักงานสาขาวิทยบริการฯ ต่างประเทศ	ผู้รับผิดชอบ : งานบริการการศึกษาต่างประเทศ
ชื่อตัวชี้วัด	จำนวนนักศึกษาใหม่สาขาวิทยบริการฯ ต่างประเทศ	
คำจำกัดความของตัวชี้วัด	จำนวนนักศึกษาใหม่ระดับปริญญาตรี สาขาวิทยบริการฯ ต่างประเทศ ในรอบปีงบประมาณ	
ความถี่ในการเก็บข้อมูล	ปีละ ๓ ครั้ง รอบ ๖ เดือน ๙ เดือน และ ๑๒ เดือน	
สูตรในการคำนวณ	นับจำนวนนักศึกษาใหม่จริง ในรอบปีงบประมาณ	
หน่วยวัด	คน	
ค่าเป้าหมาย	๕๐ คน	

รหัสตัวชี้วัด : ๐๒	ที่มาตัวชี้วัด : สำนักงานสาขาวิทยบริการฯ ต่างประเทศ	ผู้รับผิดชอบ : คณะกรรมการประกันคุณภาพการศึกษาของสำนักงานฯ															
ชื่อตัวชี้วัด	ผลการประเมินคุณภาพการศึกษาในระบบ QA ของหน่วยงาน																
คำจำกัดความของตัวชี้วัด	<p>การแปลความหมายคะแนนการประเมิน</p> <table border="0"> <tr> <td>ระดับคะแนน &lt; หรือ = ๑.๕</td> <td>หมายถึง</td> <td>การดำเนินงานต้องปรับปรุงเร่งด่วน</td> </tr> <tr> <td>๑.๕๑ - ๒.๕๐</td> <td>หมายถึง</td> <td>การดำเนินงานต้องปรับปรุง</td> </tr> <tr> <td>๒.๕๑ - ๓.๕๐</td> <td>หมายถึง</td> <td>การดำเนินงานระดับพอใช้</td> </tr> <tr> <td>๓.๕๑ - ๔.๕๐</td> <td>หมายถึง</td> <td>การดำเนินงานระดับดี</td> </tr> <tr> <td>๔.๕๑ - ๕.๐๐</td> <td>หมายถึง</td> <td>การดำเนินงานระดับดีมาก</td> </tr> </table>		ระดับคะแนน < หรือ = ๑.๕	หมายถึง	การดำเนินงานต้องปรับปรุงเร่งด่วน	๑.๕๑ - ๒.๕๐	หมายถึง	การดำเนินงานต้องปรับปรุง	๒.๕๑ - ๓.๕๐	หมายถึง	การดำเนินงานระดับพอใช้	๓.๕๑ - ๔.๕๐	หมายถึง	การดำเนินงานระดับดี	๔.๕๑ - ๕.๐๐	หมายถึง	การดำเนินงานระดับดีมาก
ระดับคะแนน < หรือ = ๑.๕	หมายถึง	การดำเนินงานต้องปรับปรุงเร่งด่วน															
๑.๕๑ - ๒.๕๐	หมายถึง	การดำเนินงานต้องปรับปรุง															
๒.๕๑ - ๓.๕๐	หมายถึง	การดำเนินงานระดับพอใช้															
๓.๕๑ - ๔.๕๐	หมายถึง	การดำเนินงานระดับดี															
๔.๕๑ - ๕.๐๐	หมายถึง	การดำเนินงานระดับดีมาก															
ความถี่ในการเก็บข้อมูล	ปีละ ๑ ครั้ง																
สูตรในการคำนวณ	<table border="0"> <tr> <td>ระดับ มีจำนวน ๕ ระดับ</td> <td>ต้องปรับปรุงเร่งด่วน</td> <td>มีคะแนน &lt; หรือ = ๑.๕</td> </tr> <tr> <td></td> <td>ต้องปรับปรุง</td> <td>มีคะแนน ๑.๕๑ - ๒.๕๐</td> </tr> <tr> <td></td> <td>ระดับพอใช้</td> <td>มีคะแนน ๒.๕๑ - ๓.๕๐</td> </tr> <tr> <td></td> <td>ระดับดี</td> <td>มีคะแนน ๓.๕๑ - ๔.๕๐</td> </tr> <tr> <td></td> <td>ระดับดีมาก</td> <td>มีคะแนน ๔.๕๑ - ๕.๐๐</td> </tr> </table>		ระดับ มีจำนวน ๕ ระดับ	ต้องปรับปรุงเร่งด่วน	มีคะแนน < หรือ = ๑.๕		ต้องปรับปรุง	มีคะแนน ๑.๕๑ - ๒.๕๐		ระดับพอใช้	มีคะแนน ๒.๕๑ - ๓.๕๐		ระดับดี	มีคะแนน ๓.๕๑ - ๔.๕๐		ระดับดีมาก	มีคะแนน ๔.๕๑ - ๕.๐๐
ระดับ มีจำนวน ๕ ระดับ	ต้องปรับปรุงเร่งด่วน	มีคะแนน < หรือ = ๑.๕															
	ต้องปรับปรุง	มีคะแนน ๑.๕๑ - ๒.๕๐															
	ระดับพอใช้	มีคะแนน ๒.๕๑ - ๓.๕๐															
	ระดับดี	มีคะแนน ๓.๕๑ - ๔.๕๐															
	ระดับดีมาก	มีคะแนน ๔.๕๑ - ๕.๐๐															
หน่วยวัด	ระดับ																
ค่าเป้าหมาย	ตั้งแต่ระดับดี คะแนนเฉลี่ย ๔.๐๐ ขึ้นไป																

รหัสตัวชี้วัด : ๐๓	ที่มาตัวชี้วัด : สำนักงานสาขาวิทยบริการฯ ต่างประเทศ	ผู้รับผิดชอบ : งานธุรการ
ชื่อตัวชี้วัด	ร้อยละของบุคลากรสายสนับสนุนที่ได้รับการพัฒนาตามสายงาน	
คำจำกัดความของตัวชี้วัด	จำนวนร้อยละของบุคลากร ที่ได้เข้ารับการประชุม/อบรม ตรงตามตำแหน่งหน้าที่การงาน เพื่อเสริมสร้างศักยภาพ	
ความถี่ในการเก็บข้อมูล	ปีละ ๓ ครั้ง รอบ ๖ เดือน ๙ เดือน และ ๑๒ เดือน	
สูตรในการคำนวณ	ร้อยละของบุคลากรที่เข้ารับการประชุม/อบรม ตรงตามตำแหน่งหน้าที่การงาน จากจำนวนบุคลากรทั้งหมดของสำนักงานฯ $\frac{\text{จำนวนบุคลากรที่เข้ารับการประชุม/อบรม ตรงตามตำแหน่งหน้าที่การงาน}}{\text{จำนวนบุคลากรทั้งหมด}} \times 100$	
หน่วยวัด	ร้อยละ	
ค่าเป้าหมาย	ร้อยละ ๘๐.๐๐ ของจำนวนบุคลากร	

รหัสตัวชี้วัด : ๐๔	ที่มาตัวชี้วัด : สำนักงานสาขาวิทยบริการฯ ต่างประเทศ	ผู้รับผิดชอบ : งานธุรการ, คณะกรรมการโครงการพัฒนาบุคลากร ของสำนักงานฯ
ชื่อตัวชี้วัด	บุคลากรมีความรู้ความเข้าใจเพิ่มขึ้นและสามารถนำไปปฏิบัติได้จริง (โครงการพัฒนาบุคลากร)	
คำจำกัดความของตัวชี้วัด	ผลจากการประเมินบุคลากรที่เข้าร่วมโครงการพัฒนาบุคลากรของสำนักงานฯ โดยใช้แบบประเมินจากวิทยากร วัดด้านความรู้ ทักษะ ประเมินก่อนและหลังการอบรม (Pre Test และ Post Test)	
ความถี่ในการเก็บข้อมูล	ปีละ ๑ ครั้ง (จัดโครงการภายใน ๓ ไตรมาสแรกของปีงบประมาณ )	
สูตรในการคำนวณ	ร้อยละของผู้เข้าร่วมโครงการ ที่มีคะแนนประเมินหลังการอบรมเพิ่มขึ้น $\frac{\text{จำนวนบุคลากรที่มีคะแนนหลังการอบรม (Post Test) เพิ่มขึ้น}}{\text{จำนวนบุคลากรที่เข้าร่วมโครงการ}} \times 100$	
หน่วยวัด	ร้อยละ	
ค่าเป้าหมาย	ร้อยละ ๘๐.๐๐ ของบุคลากรที่เข้าร่วมโครงการ	

